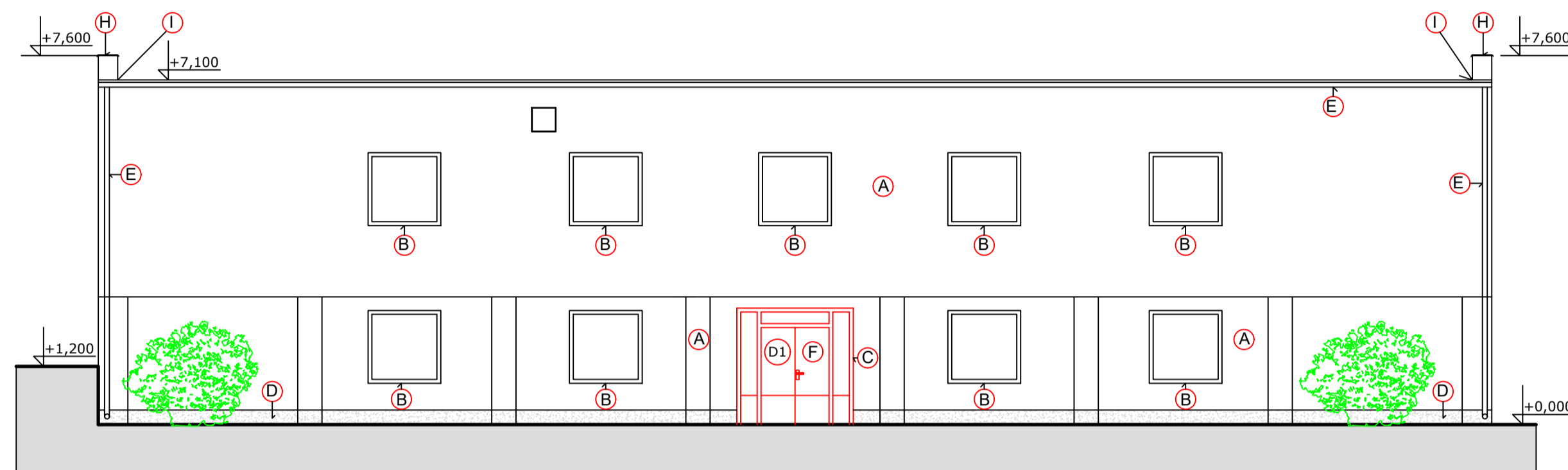
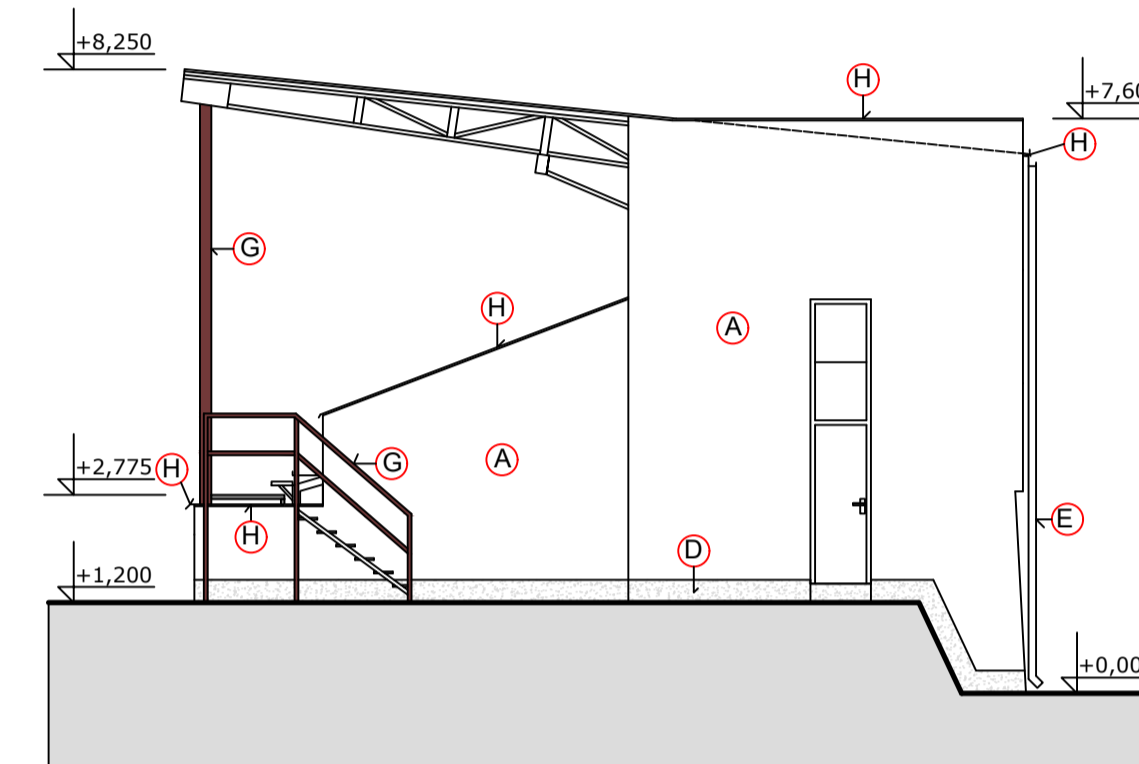


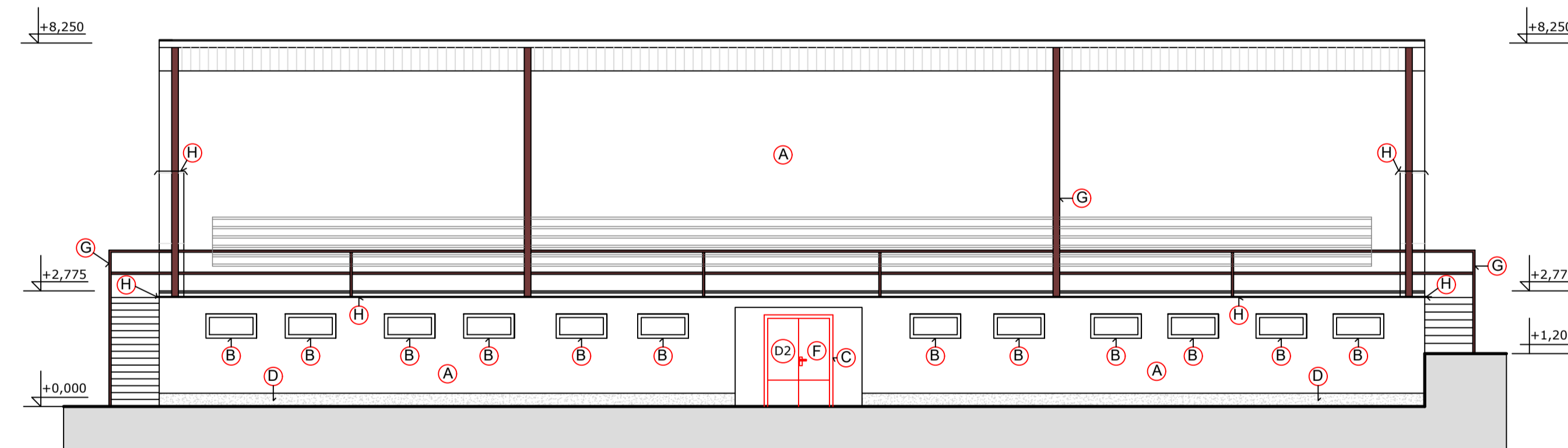
Pohľad čelný JZ



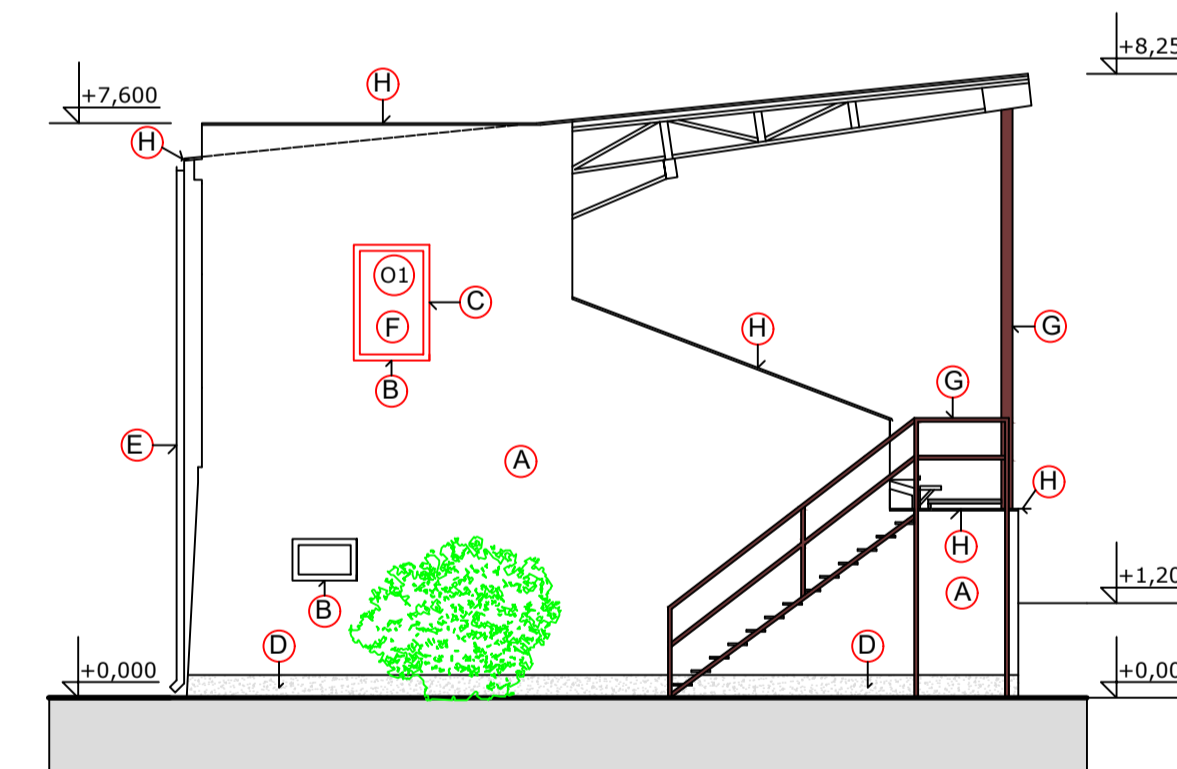
Pohľad bočný SZ



Pohľad zadný SV



Pohľad bočný JV



**LEGENDA POVRCHOVÝCH ÚPRAV :**

- A - exteriérová silikónová fasádna omietka pre systém ETICS odteň sa určí pri realizácii stavby
- B - exteriérová parapetná doska hliníková hr.1mm farba biela
- C - okenný alebo dverný rám profil 6 komorový, materiál plast , farba biela , okno, dvere s izolačným trojsklom
- D - sokel a fasádne prvky - marmolit
- E - odkvapový systém z poplastovaného plechu hr. 0,5 mm RAL 8017
- F - číre priehľadné sklo
- G - nový náter oceleového zábradlia schodiska RAL 8017
- H - nové oplechovanie hliníkovým plechom RAL 8017
- I - nové oplechovanie - napojenie plechu na múr

Zateplenie ostiení dverí a okien sa prevedie z MV hr. 30 mm

Zateplenie soklového muriva na výšku 300 mm nad terén z XPS hr. 140 mm

— Nové a vymenené výplňové konštrukcie dverí a okien

**AMP Projekt s.r.o., Markušovská cesta 2  
052 01 Spišská Nová Ves**

Obsah výkresu	Pohľad čelný, zadný - návrh		
Názov stavby:	Zateplenie objektu futbalového štadióna - Gelnica		
Objekt:	SO 01 Architektonicko - stavebné riešenie		
Investor	Mesto Gelnica	formát	
Miesto stavby	Gelnica	dátum	06/ 2018
Zodp. projektant	Ing. Alena Piatnicová	mierka	1:100
Projektant	Ing. Michal Piatnica	č.v.	9
Druh projektu	DSP		